

## 발전기금 Development Fund

보다 나은 교육 환경을 조성하고 전문성을 갖춘 실력 있는 초등 교사 양성에 더욱 더 박차를 가하기 위해 발전 기금을 모금하고 있습니다. 우리 대학교의 구성원 및 졸업생은 물론 초등 교육과 대학의 발전에 관심을 가지신 분들의 적극적인 협조와 후원을 진심으로 부탁드립니다. 여러분의 소중한 정성을 잊지 않고 그 뜻을 겸허히 받아들여 초등 교원 양성에 힘을 쏟겠습니다.

Chuncheon National University of Education is raising a development fund to create a better educational environment and foster professional and competent elementary school teachers. We sincerely hope for the active cooperation and donation from our members, alumni, and anyone interested in elementary education and the development of CNUE. CNUE will not forget your contribution and focus our efforts on fostering elementary school teachers by humbly accepting your wishes.

## 기부하시는 방법 How to Donate

**계좌 이체** >>> 약정하신 금액을 한꺼번에 기부하시거나 매달 일정 금액을 보내 주실 수 있습니다.

Wire Transfer You can make a one-time or a monthly donation.

**기부하실 계좌** 농협은행 301-0026-2639-11 Nonghyup Bank  
Bank Accounts for Donations 신한은행 140-001-473702 Shinhan Bank

**예금주** 춘천교육대학교 발전기금  
Account Holder CNUE Development Fund

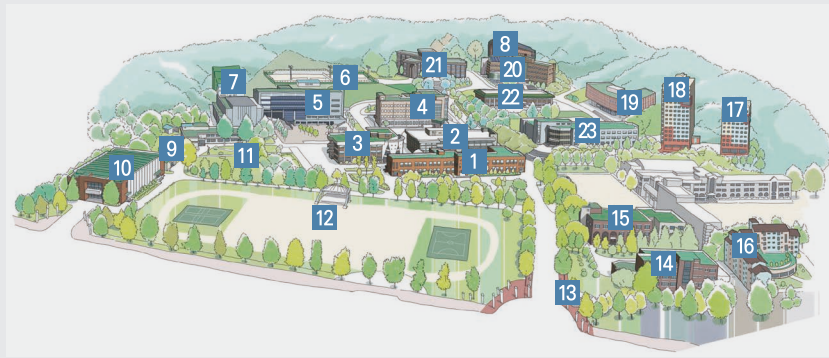
**방문 기부** >>> 학교에 직접 방문하셔서 발전기금을 기탁해 주시는 방법입니다.  
Donation by Visit You can visit the campus to make a donation to the development fund.

**유가증권, 부동산, 현물 등** >>> 유가증권, 부동산, 현물 등을 출연하시고자 하는 경우에는 전화로 연락주시면 기부 방법에 대하여 친절하게 안내해 드리겠습니다.  
Securities, properties, spot goods, etc. Please call us if you would like to donate securities, properties, or spot goods. We will guide you on how to donate.

**문의** Chuncheon National University of Education Development Fund Foundation  
Contact

☎ 033-260-6165 🏠 <https://fund.cnue.ac.kr/>

## 캠퍼스 맵 Campus Map



- |                                |   |
|--------------------------------|---|
| 1 행정본관 Administration Building | 13 경비실 Guardhouse                                     |
| 2 강의동 Lecture Hall             | 14 학생회관 Student Union Building                        |
| 3 과학관 Science Hall             | 15 학생지원센터 Student Support Center                      |
| 4 홍익관 Hongik Hall              | 16 목련관 Magnolia Hall (Student Residence)              |
| 5 석우관 Seogwoo Hall             | 17 송백관(남) Pine Hall-M (Residence for Male Students)   |
| 6 테니스장 Tennis Court            | 18 송백관(여) Pine Hall-F (Residence for Female Students) |
| 7 골프연습장 Golf Driving Range     | 19 도서관 Library  |
| 8 미술관 Fine Arts Hall           | 20 전산교육관 Computing Center                             |
| 9 무용관 Dance Studio             | 21 음악관 Music Hall                                     |
| 10 체육관 Gymnasium               | 22 실과관 Practical Arts Hall                            |
| 11 조각공원 Sculpture Park         | 23 집현관 Jipyeon Hall                                   |
| 12 운동장 Athletic Field          |   |



강원도 춘천시 공지로 126(석사동)

Gongjil Ro 126, Chuncheon 24328, Gangwon-Do, Republic of Korea

TEL. 033-260-6000 / <https://www.cnue.ac.kr>



# 춘천교육대학교

CHUNCHEON NATIONAL UNIVERSITY OF EDUCATION

인간을 가슴에, 교육을 세상에  
Humanity in Mankind, Education for the World



## 숫자로 보는 춘천교육대학교 CNUE in Numbers

1939년

개교

Founded



1,294명

학부 재학생

Undergraduate Students

여자 804명 (62.1%)  
남자 490명 (37.9%)

371명

대학원 재학생

Graduate Students

여자 240명 (64.7%)  
남자 131명 (35.3%)

75명

전임 교원

Full-Time Faculty Members

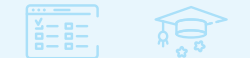


12개 24개

학부 전공 Undergraduate  
대학원 전공 Graduate

전공

Majors



25,792명

학부 졸업생(누적)

Undergraduate Alumni  
(Cumulative)



2,694명

대학원 졸업생(누적)

Graduate Alumni  
(Cumulative)



190,462m<sup>2</sup>

교지

Campus Size



전국 교육대학교 중 2위  
(2021 대학알리미 기준)  
Second largest among national  
universities of education in Korea

59.2%

기숙사 수용률

Dormitory Acceptance Rate



전국 교육대학교 중 1위, 재학생 대비  
(2021 대학알리미 기준)  
First among national universities  
of education in Korea

## 연혁 History

1930년대~1970년대

### 춘천사범학교의 시작 The Beginning of Chuncheon Normal School

1939. 04. 01. **춘천사범학교 개교** Founded as Chuncheon Normal School

1952. 04. 01. **춘천 부속국민학교 개교**  
Founding of the Affiliated Elementary School of Chuncheon Normal School

1962. 03. 01. **춘천교육대학(2년제)으로 승격 개교**  
Status elevated as Chuncheon Teachers College (Two-Years College)

1963. 03. 01. **부설 초등교원연수원 설치**  
Establishment of the Affiliated Elementary School Teacher Training Institute

1964. 02. 22. **제1회 졸업식 거행** First graduation ceremony

1980년대~1990년대

### 춘천교육대학교, 초등교육 발전을 위한 기반을 구축하다

CNUE, Establishing the Foundations for the Development of Elementary Education

1983. 03. 01. **4년제 교육대학으로 승격** Status elevated to a Four-Year University of Education

1993. 03. 01. **춘천교육대학교로 명칭 변경** Name changed to Chuncheon National University of Education

1996. 03. 01. **교육대학원 설치** Launch of the graduate program

1998. 03. 08. **한국대학교육협의회 전국교대 평가 최우수대학 선정**  
Selected as the best university of education by the Korea Council for University Education

1999. 02. 12. **교육대학원 제1기 졸업식 거행** First graduation ceremony for the graduate program

2000년대

### 초등교육의 발전을 이끈다

Leading the Development of Elementary Education

2000. 12. 15. **전국교대 교육대학원 평가 우수대학 선정**  
Selected as the best graduate school of education in Korea

2002. 11. 20. **교육대학 평가 최우수대학 선정** Selected as the best national university of education

2004. 02. 11. **춘천교육대학교 산학협력단(법인) 설립**  
Establishment of the CNUE University Industry Foundation (Corporate body)

2006. 05. 16. **춘천교육대학교대학발전기금(법인) 설립**  
Establishment of the CNUE University Development Fund (Corporate Body)

2007. 02. 05. **교육대학 교육대학원 평가 최우수대학 선정**  
Selected as the best national university of education/graduate school of education

2007. 03. 01. **초등교육연구원 설치** Establishment of the Elementary School Education Research Center

2010년대~2020년대

### 미래 초등교육을 선도하다 Leading the Future in Elementary Education

2010. 05. 06. **교육대학 실용영어 강화 지원사업 2년 연속 최우수대학 선정**  
Selected as the best university of education for enhancing practical English language programs for two years in a row

2010. 05. 14. **교육과학기술부 양성평등조치계획 2년 연속 우수대학 선정**  
Selected by the Ministry of Education, Science and Technology as the best university for implementing plans for gender equality for two years in a row

2012. 01. 27. **캄보디아 씨엠립주 교육협력센터 개관**  
Opening of the Educational Cooperation Center in Siem Reap, Cambodia

2013. 03. 06. **발명교사교육센터 설치** Establishment of the Invention Education Center for Teachers

2018. 07. 04. **네팔 카트만두 나가준 초·중등학교와 교육협력을 위한 업무협약 체결**  
Signed a MoA with Nagarjun Elementary and Middle School in Kathmandu, Nepal, for educational cooperation

2018. 09. 05. **신축 미술관 준공** Opening of the new art museum

2018. 10. 05. **교육기부 우수기관 선정** Selected as an outstanding institution for educational donation

2019. 01. 15. **캐나다 토론토 교육청과 「예비교사 해외 교육실습」 교류 협약 체결**  
Signed a MoA with the Toronto District School Board in Canada for the Overseas Educational Training of Pre-service Teachers

2019. 08. 12. **교육부장관 우수기관 표창 「2018년 교원양성기관 역량진단(A등급)」**  
Acquired the highest grade (A) in the Evaluation of National Universities of Education

2020. 02. 21. **강원도교육청 시융합교육 전공 석사과정 운영협약 체결**  
Signed a MoA with the Gangwondo Office of Education for the Master's Program in AI Convergence Education

2020. 10. 28. **교육부, 17개 시·도 교육청, 38개 교육대학원 인공지능 융합교육 활성화를 위한 업무협약 체결**  
Signed MoAs with the Ministry of Education, 17 metropolitan and provincial offices of education, and 38 graduate schools of education for the vitalization of AI convergence education

2021. 11. 15. **미래교육센터 개소** Opening of the Future Education Center



## 대학발전의 기본 방향 Future Directions for University Development

**비전 Vision** > 인간을 가슴에, 교육을 세상에  
Humanity in Mankind, Education for the World

**인재상 Ideal Student** > 변혁적 지성과 탁월한 품성을 지닌 유능한 초등 교사  
A competent elementary school teacher with transformational intelligence and an outstanding personality

**혁신 비전 Innovative Vision** > 2Rs 역량을 갖춘 세계 수준의 초등 교사 양성  
Fostering world-class elementary school teachers equipped with readiness and resilience

### 교육 목표 Education Goals

전문성을 갖춘 교사 Teachers with expertise	교육에 헌신하는 교사 Teachers dedicated to education	실천하는 교사 Teachers who act	지도력을 갖춘 교사 Teachers with leadership	봉사하는 교사 Teachers who serve
---------------------------------------	--	-----------------------------	--	-------------------------------

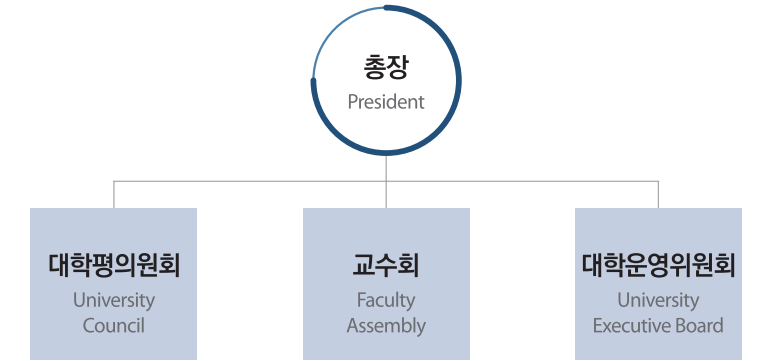
### 학부 Undergraduate School

윤리교육과 Ethics Education	수학교육과 Mathematics Education	미술교육과 Art Education
국어교육과 Korean Education	과학교육과 Science Education	체육교육과 Physical Education
사회과교육과 Social Studies Education	실과교육과 Practical Arts Education	영어교육과 English Education
교육학과 Education	음악교육과 Music Education	컴퓨터교육과 Computer Education

### 교육대학원 Graduate School of Education

다문화윤리교육전공 Multicultural Moral Education	초등컴퓨터교육전공 Elementary Computer Education
초등국어교육전공 Elementary Korean Language Education	초등상담심리전공 Counseling and Psychology in Elementary School
초등사회과교육전공 Elementary Social Studies Education	초등특수교육전공 Elementary and Special Education
초등교육행정전공 Elementary Educational Administration	아동문학교육전공 Children's Literature Education
초등수학교육전공 Elementary Mathematics Education	국악교육전공 Korean Music Education
초등과학교육전공 Elementary Science Education	초등무용교육전공 Elementary Dance Education
초등실과교육전공 Elementary Practical Arts Education	유아교육전공 Early Childhood Education
초등음악교육전공 Elementary Music Education	조형예술창작전공 Formative Arts and Creation
초등미술교육전공 Elementary Arts Education	스포츠지도전공 Sports Teaching
초등체육교육전공 Elementary Physical Education	에듀테크전공 EduTech
초등영어교육전공 Elementary English Education	시융합교육전공 AI Convergence Education
교육과정과 수업 Curriculum and Instruction	복지치유융합전공 Interdisciplinary Studies in Welfare and Healing

## 대학 기구 Organizational Chart



**교육기구 Educational Organizations**

- 학부 Undergraduate School
- 교육대학원 Graduate School of Education

**대학본부 Administrative Organizations**

- 교무처 Office of Academic Affairs
- 학생처 Office of Student Affairs
- 총무처 Office of General Affairs

**기본시설 Basic Facilities**

- 도서관 Library
- 정보전산원 Computing Center

**부속시설 Affiliated Facilities**

- 기획처 Office of Planning and Coordination
- 신문방송사 Newspaper and Broadcast Station
- 생활관 Residence Hall
- 초등교육연구원 Elementary Education Research Center
- 교육혁신원 Educational Innovation Center
- 대외협력처 Office of External Affairs
- 입학처 Office of Admissions
- 장애학생지원센터 Center for Students with Disabilities
- 재정지원사업단 Government Funded Projects Center
- 인권센터 Human Rights Center

**부설기관 Affiliated Institutions**

- 교육연수원 Teacher Training Center
- 평생교육원 Lifelong Education Center
- 영재교육원 Education Center for the Gifted

**부설학교 Affiliated School**

- 부설초등학교 Affiliated Elementary School

**기타기관 Other Institutions**

- 직장 예비군 소대 Reserve Forces Platoon

**법인 Corporate Bodies**

- 산학협력단 University Industry Foundation
- 춘천교육대학교 발전기금 University Development Fund